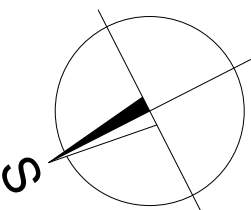
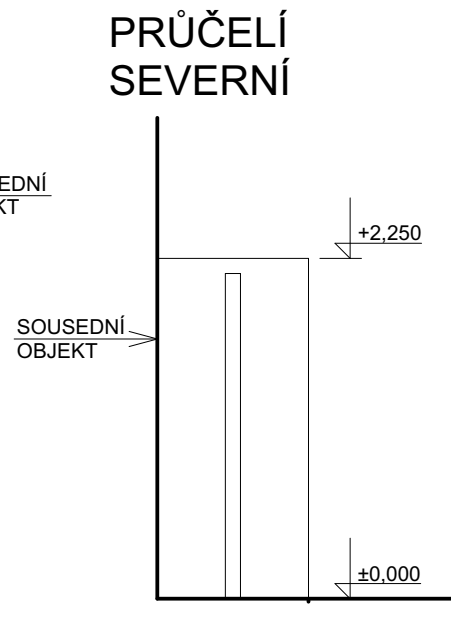
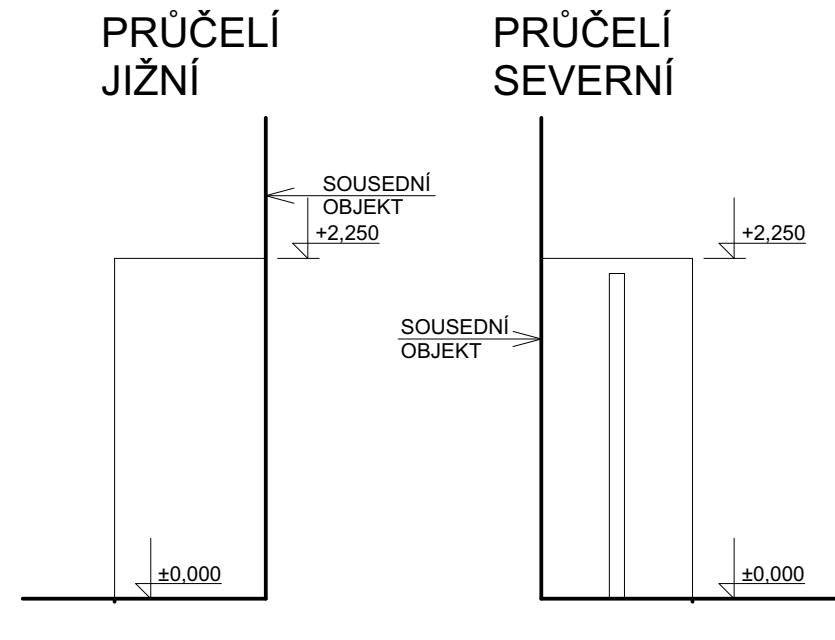
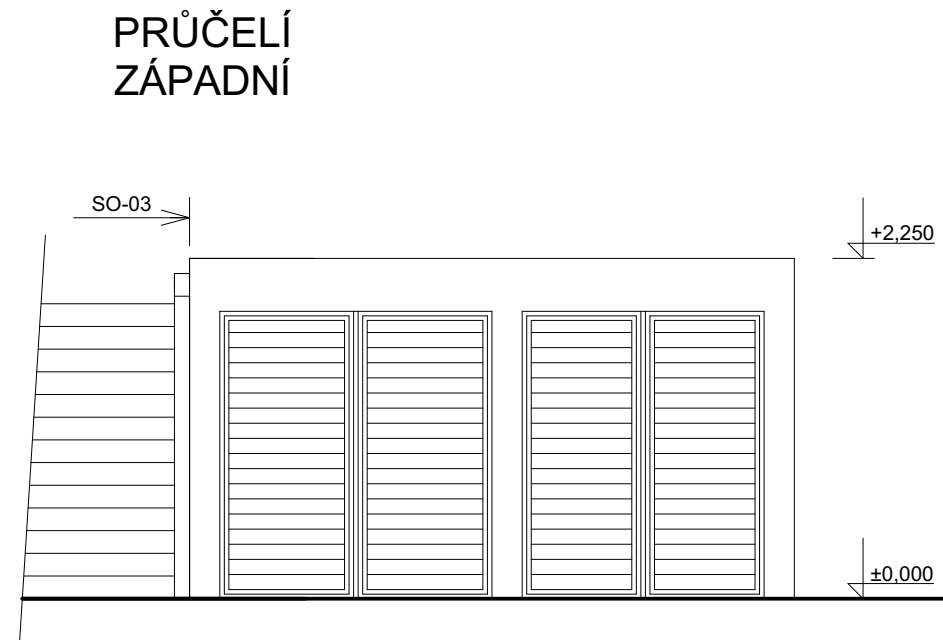
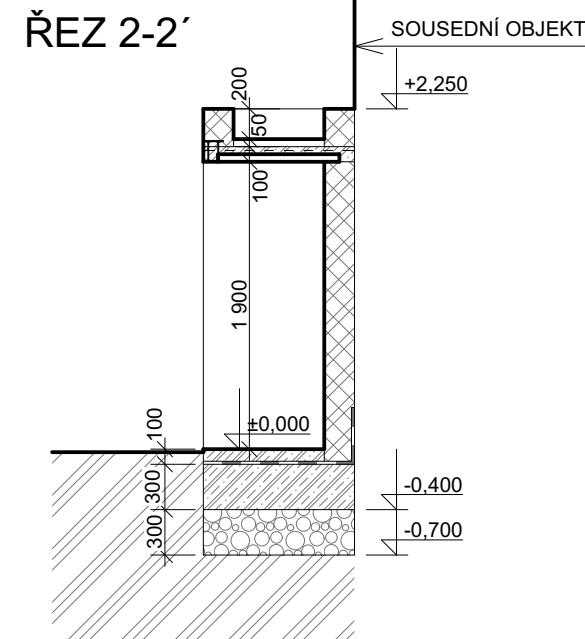
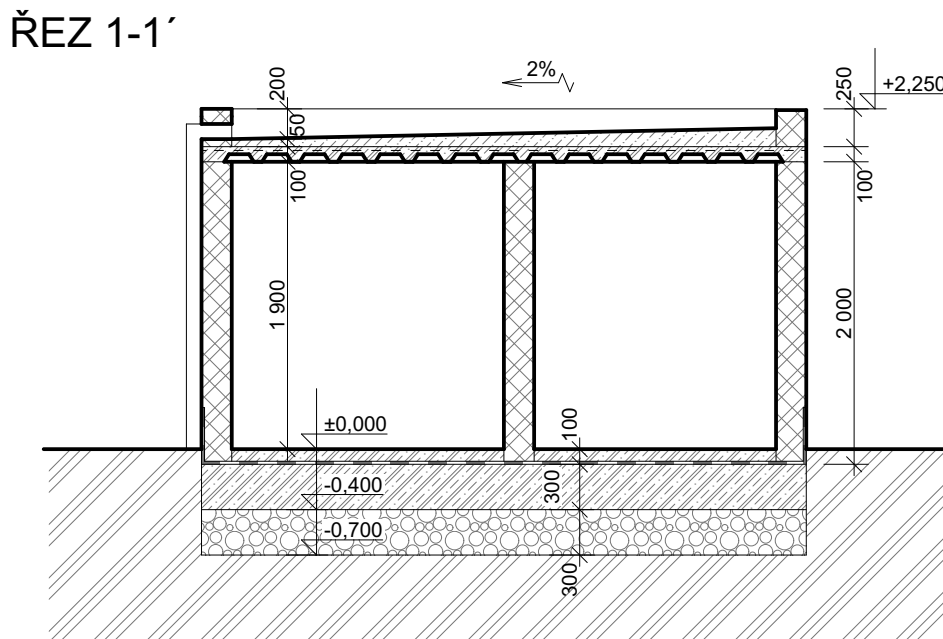


- LEGENDA MATERIÁLŮ :
- ZDIVO ZE ZTRACENÉHO BEDĚNÍ ZB20 (BETON C20/25)
 - SPÁDOVANÝ LEHČENÝ BETON
 - BETONOVÉ KONSTRUKCE (BETON C20/25)
 - ŠTERKOVÝ PODSYP (16/32)
 - ROSTLÝ TERÉN



PROJEKTOVÁ DOKUMENTACE PRO PROVÁDĚNÍ STAVBY

ZODPOVĚDNÝ PROJEKTANT	VYPRACOVAL	KRESLIL	AIZPROJECT spol. s r.o. Plynářská 830, 280 02 Kolín IV IČO: 272 10 341- DIČ: CZ 272 10341 Tel: 321 728 755	
Ing. KADLEČEK JIŘÍ	Ing. KADLEČEK JIŘÍ	ALEŠ MORAVEC		
KRAJ STŘEDOČESKÝ			MĚSTSKÝ ÚŘAD KOLÍN	
STAVEBNÍK: MĚSTO KOLÍN, KARLOVO NÁMĚSTÍ 78, 280 12 KOLÍN I				
AKCE			DATUM	09/2024
REKONSTRUKCE KMOCHOVA DOMU, KUTNOHORSKÁ ULICE ČP. 50 KUTNOHORSKÁ 50, KOLÍN IV, K. Ú. KOLÍN, st. parc. č. 441, poz. parc. č. 159/1			Č.ZAK.	CT24 - 06
			FORMÁT	2×A4
OBSAH			MĚŘÍTKO	Č.VÝKRESU
SO-02 - PŘÍSTŘEŠEK NA POPELNICE, SKLAD ZÁKLADY, PŮDORYS, ŘEZ 1,1', 2-2', POHLEDY			1:50	CT2406 - R201